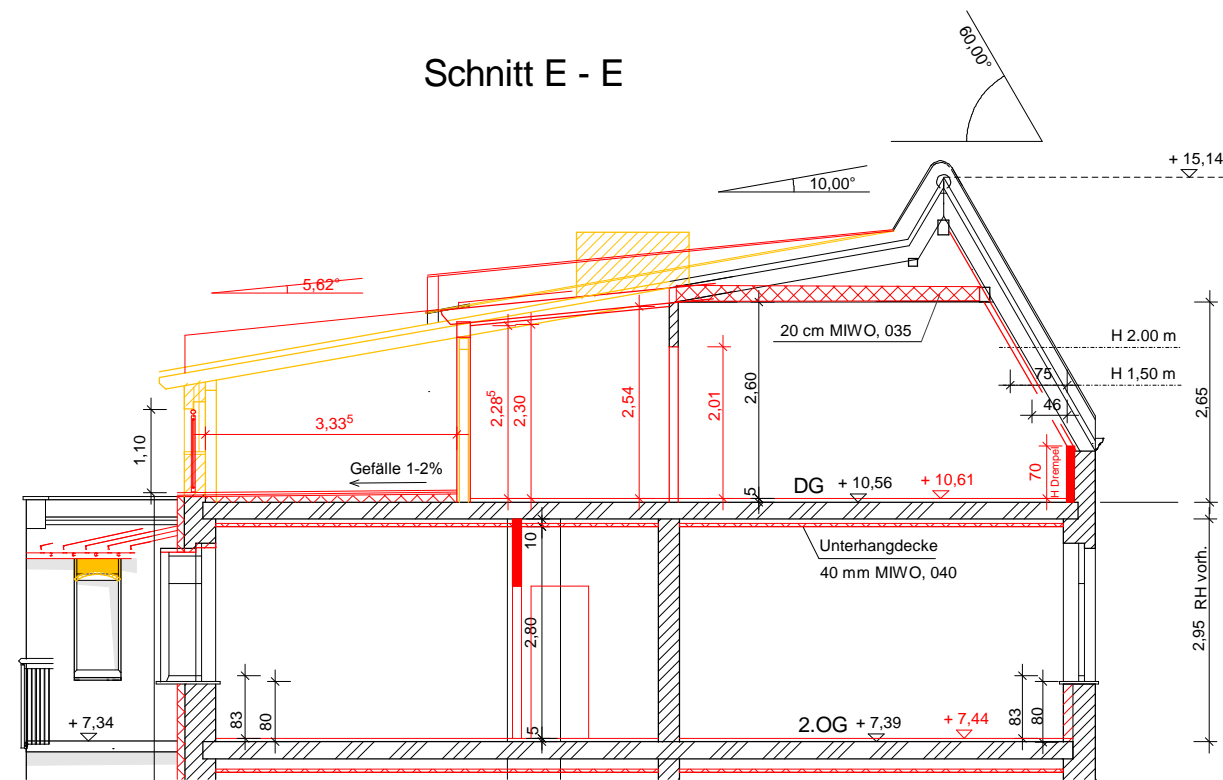
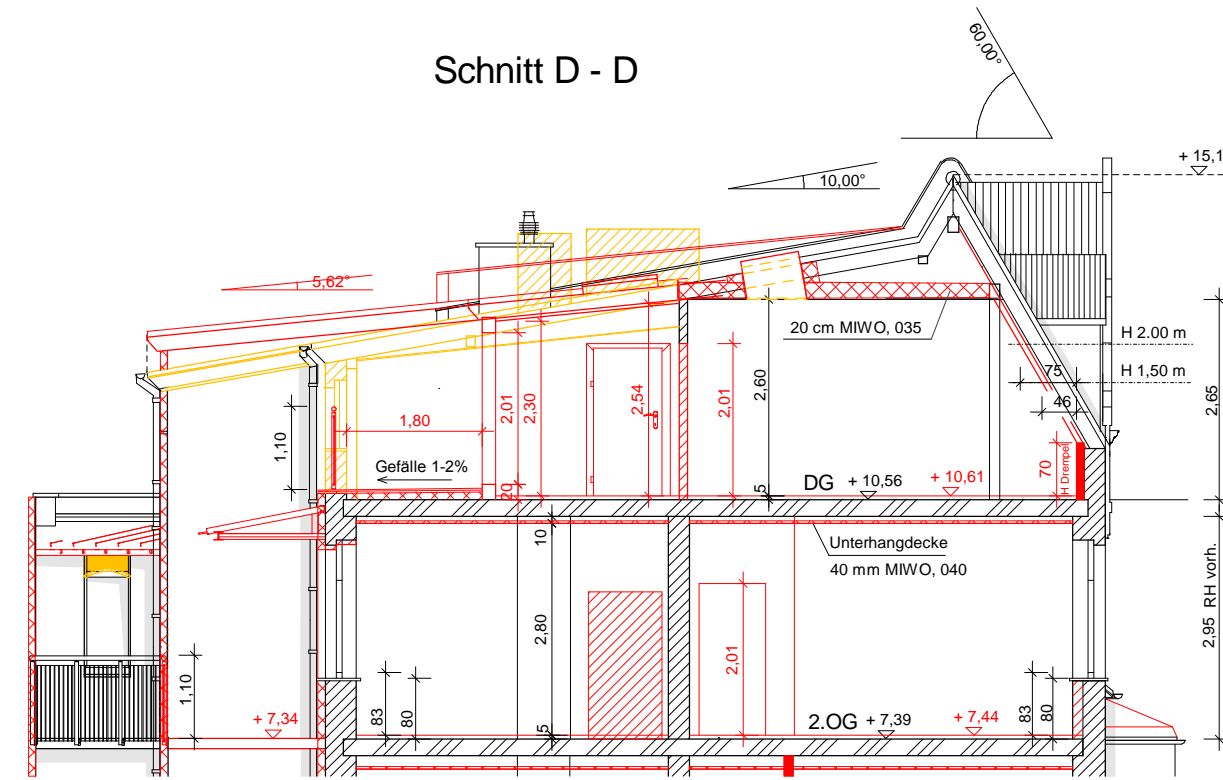


Schnitt E - E



Schnitt D - D



- Neu - Mauerwerk / Trockenbau
- Abbruch
- vorhandenes Mauerwerk
- Wärmedämmung WLG 035 an den Außenwänden
- Holzbalkendecken
- Stahlbeton

- +/- 0,00 OK Fertigfußboden Treppenhaus
- * 2. R.w - 2. Rettungsweg
- * I.M. - lichtet Maß
- * RH - Raumhöhe

Maße am Bau prüfen!

Bauantrag

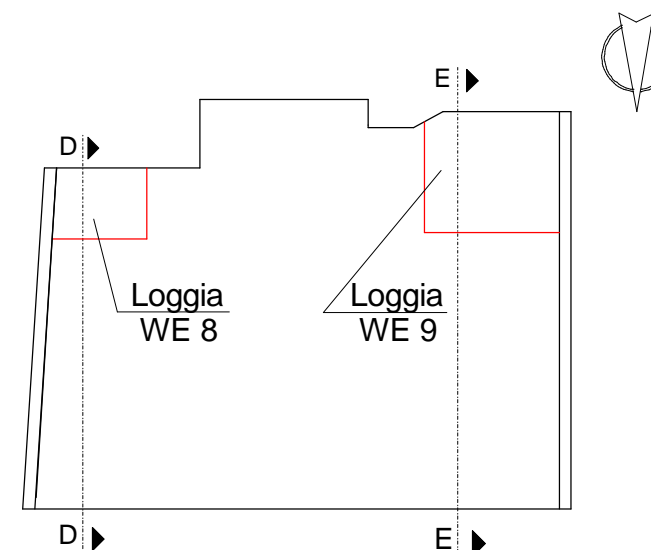
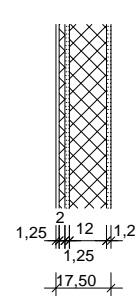
Schnitt D - D und Schnitt E - E

- * Fußbodenaufbau Loggien
- Fliesen im Mörtelbett
 - ZE im Gefälle (1-2%)
 - Dränplatte
 - Trennschicht
 - PE Folie 2mm
 - Wärmedämmung, WLG 035
 - Feuchtesperre
 - vorh. Dielung
 - vorh. Deckenbalken / Schüttung
 - vorh. Deckenputz

- * Fußbodenaufbauten in den WE DG
- 4 cm ZE 20
 - PE Folie 2mm
 - 5mm Schalldämm - Matte
 - vorh. Dielung
 - vorh. Deckenbalken / Schüttung
 - vorh. Deckenputz

Außenwände Loggien von innen nach außen

- 1,25 cm GK - Wandplatte
- 1 Lage Folie dicht gespannt
- 12 cm MIWO 0,35
- 1,25 cm Fermazell - Platte
- dazwischen Holzständer 12/12 cm
- 2 cm Polystyrolplatten
- 1 cm Außenputz mit Gewebe



Projekt:	Sanierung eines MFH und Anbau von Balkonen hofseitig und Nutzungsänderung einer WE (EG links) zum Gewerbe - Reisebüro		
Bauort:	Bismarckstraße 4, 39517 Tangerhütte		
	Bauherr:	Städtische Wohnungsgesellschaft Tangerhütte GmbH Bismarckstraße 43, 39517 Tangerhütte Tel.: 03935 93 300, Fax: 03935 211 159	
	Planungs & Ingenieurbüro Forbriger	Schliermacherstraße 1 39108 Magdeburg Tel.: 0391 7 36 28 314, Fax.: 0391 7 36 28 315 E-Mail: wforbriger@aol.com mit GW links.pla Internet: www.forbriger.com	
2007_03_21_BA	Blatt 10.1	Schnitt DD und EE	22.03.2007 M 1:100

