



ArCon Eleco + 2008

Professional

Einfaches Handling und realitätsnahe Ergebnisse in kürzester Zeit

Die Entwurfs- und Visualisierungssoftware ArCon ermöglicht Planern und Innenarchitekten eine effiziente Konstruktion und Gestaltung von Gebäuden und Räumen.

- Schneller Programmeinstieg
- Anwenderfreundliche 2D/3D-Entwurfswerkzeuge
- Zeitgewinne erzielen mit überzeugenden Ergebnissen

© Bild: Frank-Holger Dobbert



Grundrisse werden in ArCon mit wenigen bauspezifischen Elementen maßgenau eingegeben. Daneben gestattet das Programm die parametrische Konstruktion von Fenstern, Türen, Treppen, Dächern und Dachgauben.

Die komplette Inneneinrichtung kann im 2D- und 3D-Modus realisiert werden. Für realitätsnahe 3D-Darstellungen stellt ArCon über 3.000 Oberflächentexturen und 3D-Objekte zur Verfügung: von der Möblierung bis zu den Tapeten und Fußbodenbelägen in verschiedenen Stilkatalogen.

Wem die umfangreiche Bibliothek nicht ausreicht, der kann beispielsweise mit Hilfe des Platten- und Podestdesigners, des Schrank- & RegalDesigners oder des Modellers eigene Varianten kreieren.

Verschiedene Farbtöne können ausprobiert und fotorealistische Lichtverhältnisse simuliert werden. Dank der ArCon-Visualisierung kann das Bauvorhaben von außen und innen eingehend betrachtet und virtuell durchwandert werden. Mögliche Änderungen sind schnell und unkompliziert erledigt.

Erstellen Sie qualitativ hochwertige Bilder oder Videos zur Präsentation Ihrer Entwürfe.

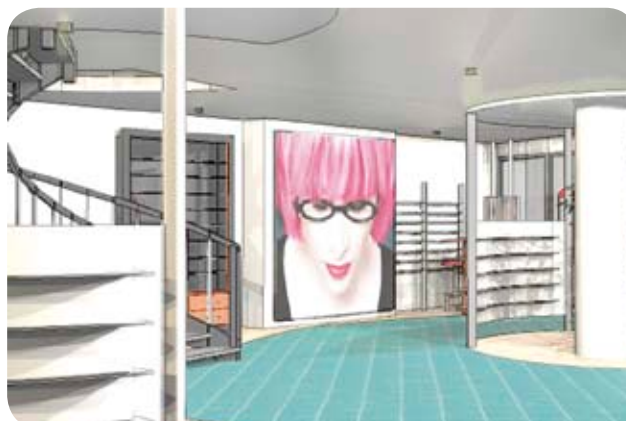
Wohn(t)räume planen

Innenarchitektur professionell entwerfen und präsentieren



» Nach intensiver Suche haben wir uns für ArCon entschieden. Es ist das CAD-System mit dem wir unsere Projekte mit Abstand am schnellsten realisieren können. Natürlich alles in 3D. ArCon ist einfach zu bedienen und problemlos erlernbar.«

Tim Alexander Feike
Geschäftsführer
Virtual-Pix GmbH Hannover



» Mit ein bisschen Übung ist der erste Entwurf in kurzer Zeit fertig. Im Vergleich zu Freihandzeichnungen oder Planungen mit anderen CAD-Programmen erweist sich ArCon als konkurrenzlos schnell.«

Petra Blume
Innenarchitektin Detmold



Eleco Software GmbH, Deisterallee 18, D-31785 Hameln
Telefon: +49 (0) 51 51 / 822 39 - 21
Fax: +49 (0) 51 51 / 822 39 - 29
E-Mail: info@arcon-eleco.de

Übersicht Leistungsmerkmale:

- Maßgerechte Eingabe von beliebig komplexen **Grundrissen**
- Beschriftung, Bemaßung, **Ansichten, Schnitte**
- **2D-Planbearbeitung** mit integriertem CreativeLines
- Automatische **Treppenkonstruktion** einschließlich Geländer
- Automatische sowie freie **Dachkonstruktion**, Dacheindeckung und Traufdetails, Dachgauben
- **Fenster- und Türdesigner**
- **WinterGarten-Designer**
- Konstruktion **integrierter Wintergärten**
- **360°-PanoramaMaker**
- Komplette **Inneneinrichtung** im **2D- und 3D-Modus**, von der Möblierung bis zu den Tapeten und Fußbodenbelägen in verschiedenen Stilkatalogen mit mehr als 3.000 Objekten und Texturen, Modeller
- **Schrank- & RegalDesigner**
- **Platzieren von Profilen**
- **3D-Visualisierung** von außen und innen, **Durchwandern** der Innenräume und Außenanlagen **in Echtzeit** (Virtual Reality) bei Tag und bei Nacht, Zoom-Funktion und freie Rotation, animierte Objekte
- Fotorealistische Darstellung mit Ray-Tracing: fotorealistisches Simulieren der **Lichtverhältnisse**; Licht, Schatten, Transparenz und Spiegelungen werden wirklichkeitsgetreu berechnet
- Erstellung qualitativ hochwertiger Bilder zur Präsentation
- Erstellen von **Videos** als AVI-Dateien
- **Detaillierte Raumauskunft** (Grundfläche, Volumen, Umfang, Wandfläche), **Kostenschätzung** nach DIN 276 und **Berechnung von Grundflächen und Rauminhalten** nach DIN 277, COSOBA Kalkulations- und Ausschreibungsmodul
- **Geländemodellierung**, Abstecken von Grundstücken und Geländebereichen, Einpassen von Gebäuden in unebenes Gelände
- Verbindung zu **Online-Konfiguratoren**

- **Schnittstellen:** Import: DXF, DWG, HPG, PLT und 3DS; Export: DXF, 3D DXF, VRML, 3DS, ArCon object, o2c, MBA, ArCon Render Studio, HPGL, Enhanced Windows Metafile und PCF, Excel-Export der Massen



© Bild: Virtual-Pix GmbH, Hannover

Hier war jemand schneller!

Bitte kontaktieren Sie uns, damit wir Ihnen eine neue Demo-Version zukommen lassen können.

Telefon: +49 (0) 51 51 / 822 39 - 21

Systemvoraussetzungen

- PC-Taktfrequenz: mind. 2 GHz (empfohlen 3.3 GHz)
- Laufwerk: je nach Version CD oder DVD
- Betriebssystem: (dt.) Windows® 2000, XP, Vista
- Arbeitsspeicher: min. 512 MB (empfohlen 1 GB)
- Freier Festplattenspeicher für ArCon: 1 GB
- Grafikkarte: min. 32 Bit Farbtiefe bei einer Auflösung von 1024 x 768 Pixeln (1280 x 800 empfohlen); 3D-fähig DirectX/OpenGL 128 MB
- Monitor: 19" CRT-Bildschirm oder 17" TFT-Monitor
- Schnittstellen: USB
- Microsoft Word (ab Version 97)

