

# WICHTIGE INSTALLATIONSHINWEISE!!!

## ArCon ELECO +2007



Sehr geehrte Kunden,

vielen Dank, dass Sie sich für Arcon Eleco entschieden haben. Wir möchten Ihnen im Folgenden einige Informationen zur Installation und zum Support an die Hand geben.

### Support / Service:

Bei Bedarf erreichen Sie die Arcon Hotline unter folgender Rufnummer: 09001-000 456 (Festnetz: 1,49 €/Min; gegebenenfalls abweichende Tarife aus dem Mobilfunknetz)

Im Internet stellen wir im Service-Bereich unter [www.arcon-eleco.de](http://www.arcon-eleco.de) Aktualisierungen der einzelnen Versionen kostenlos zur Verfügung!

### Der Kopierschutz von ArCon +2007

Mit unserer Lieferung haben Sie, wenn es sich um eine neue Lizenz handelt, einen Kopierschutzstecker erhalten. Bitte schließen Sie den Kopierschutzstecker **nach** der Installation von Arcon +2007 an Ihrem Rechner an und lassen die Windows-Hardware-Erkennung durchlaufen.

### Die Installation...

... sollte automatisch gestartet werden, wenn Sie die ArCon-DVD in das DVD-Laufwerk einlegen. Ist dies nicht der Fall, öffnen Sie über den „Arbeitsplatz“ bitte die DVD und starten Sie das Programm **Start.exe**.

Wenn Sie ArCon +2007 parallel zu Ihrer vorhandenen Version installieren möchten gehen Sie wie folgt vor:

Bei der Standard-Installation von ArCon +2007 wird ein neuer Ordner „Arcon Eleco +2007“ vorgeschlagen. Nach der Einarbeitung in die neue Version können sie dann die ältere Version deinstallieren. Bitte denken Sie daran, zuvor Ihre Projekte aus der alten Version zu sichern, ebenso **alle** Objekte, Texturen, Materialien, usw., die Sie zu der Standardinstallation zugefügt haben.

**Für Anwender von Windows-Vista:** Es ist **nicht** möglich, zwei Versionen von Arcon auf Vista-Rechnern zu installieren. Grund hierfür ist die Vista-Benutzerkontensteuerung.

**Bitte achten Sie darauf, unbedingt die Option „Computer neu starten“ auszuwählen, sonst wird die Arcon-Installation möglicherweise nicht korrekt zu Ende geführt!**

### Eine Neuinstallation bei vorheriger ArCon+2007 Installation:

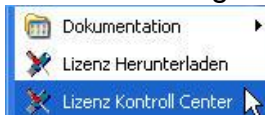
Falls Sie eine komplette Neuinstallation durchführen möchten, so löschen Sie bitte nach der Deinstallation von Arcon +2007 auch den verbleibenden Ordner „Arcon Ele-

co +2007“ von Ihrer Festplatte. Führen Sie erst danach die Neuinstallation durch. Bitte auch hier darauf achten, dass Sie **vorher** Ihre Projekte, Objekte, Texturen, Materialien, usw., **sichern**, die Sie zu der Standardinstallation zugefügt haben.

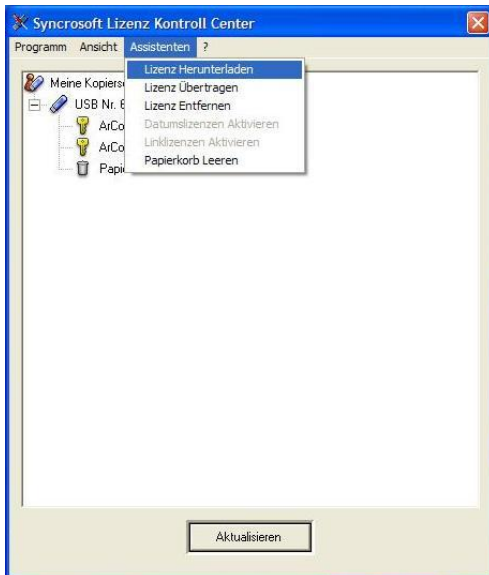
**Für Anwender von Windows-Vista:** Zur Laufzeit angelegte .ini-dateien werden im Virtual Store angelegt. Bitte auch diese **vorher sichern** und dann löschen, um eine komplette Neuinstallation durchzuführen. Dies gilt insbesondere für die o2clicstore.bin, bitte beachten Sie hierbei dass es sich um eine versteckte Systemdatei handelt und standardmäßig nicht sichtbar ist. Windows-Explorer: „Organisieren“ -> „Ordner- und Suchoptionen“ -> „Reiter Ansicht“ -> Häkchen raus bei „geschützte Systemdateien ausblenden (empfohlen)“ und bei „Dateierweiterungen bei bekannten Dateitypen ausblenden“, weiter herunterscrollen -> „alle Dateien und Ordner anzeigen“ Punkt reinmachen, dann wird die o2clicstore.bin sichtbar und kann gesichert und gelöscht werden.

### **Upgrades von ArCon +6.02/ +6.5/+2003/ +2004/ +2005/ +2006:**

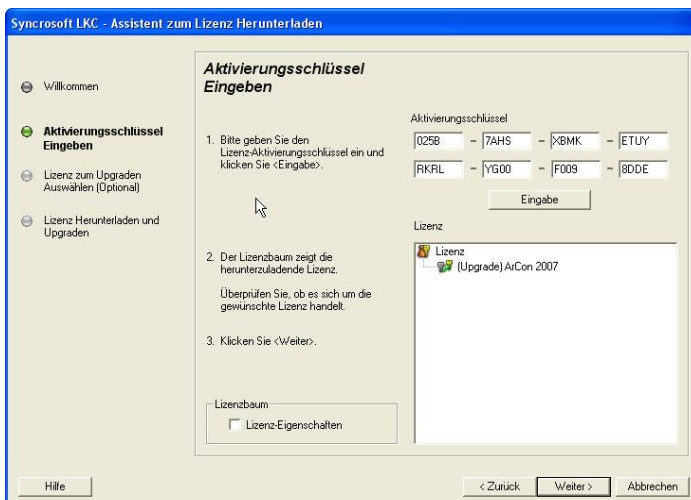
Wenn Sie ein Upgrade bestellt haben, ist nach der Installation der neuen Version eine Freischaltung Ihres Kopierschutzsteckers für die neue Version erforderlich.



Bitte wählen Sie zu diesem Zweck im *Lizenz Kontroll Center* (Start/ Programme/ Syncrosoft/ LizenzKontrollCenter)



unter *Assistenten* die Option *Lizenz Herunterladen*.



Geben Sie nun den beigefügten Aktivierungsschlüssel ein und starten Sie mit dem Button *Eingabe* und *Weiter* die *Lizenzübertragung* und anschließend die *Lizenz-Freischaltung*. Ihr Kopierschutzstecker ist nun auf dem aktuellen Stand.

**Wichtiger Hinweis:** Haben Sie auf dem Arbeitsplatz, auf dem Arcon +2007 installiert ist, keinen Internetzugang, können Sie die Freischaltung auf einem beliebigen „online – Rechner“: Dafür installieren Sie lediglich das LizenzKontrollCenter und fahren wie oben beschrieben fort.

### **o2cLicStore.bin**

In einigen Fällen tritt während der Installation folgende Meldung auf:



Starten Sie den Windows-Explorer und fahren Sie wie unten beschrieben fort:

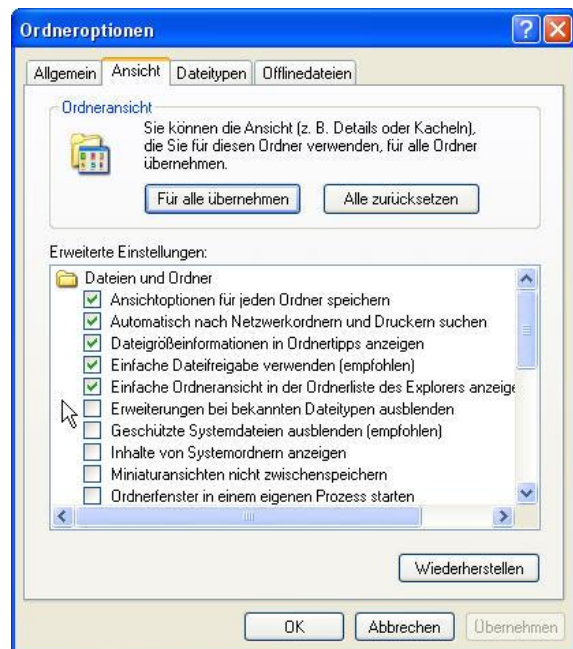
### **Bei Windows XP:**

- C:/Programme/Eleco/ArCon Eleco+2007/Programm **ODER**  
C:/ArCon/Programm
- Oben rechts, im Windows Explorer:
- Extras -> Ordneroptionen -> dort Reiter „Ansicht“
- Auswahl raus bei:
  1. Erweiterungen bei bekannten Dateitypen ausblenden
  2. Geschützte Systemdateien ausblenden (empfohlen)
  3. Es erscheint eine Warnung, die wir mit „ja“ bestätigen.

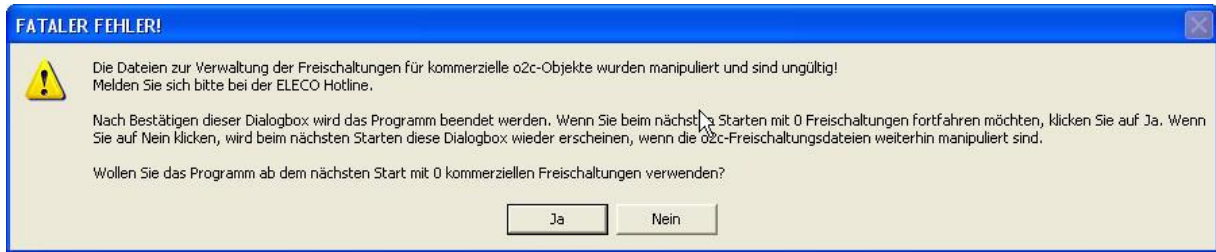
Weiter herunterscrollen zum Ordner „Versteckte Dateien und Ordner“

Punkt setzen bei:

4. alle Dateien und Ordner anzeigen
  5. Mit OK bestätigen
- O2clicStore.bin suchen und löschen
  - ArCon starten



- es erscheint folgende Meldung, die wir mit „Ja“ bestätigen

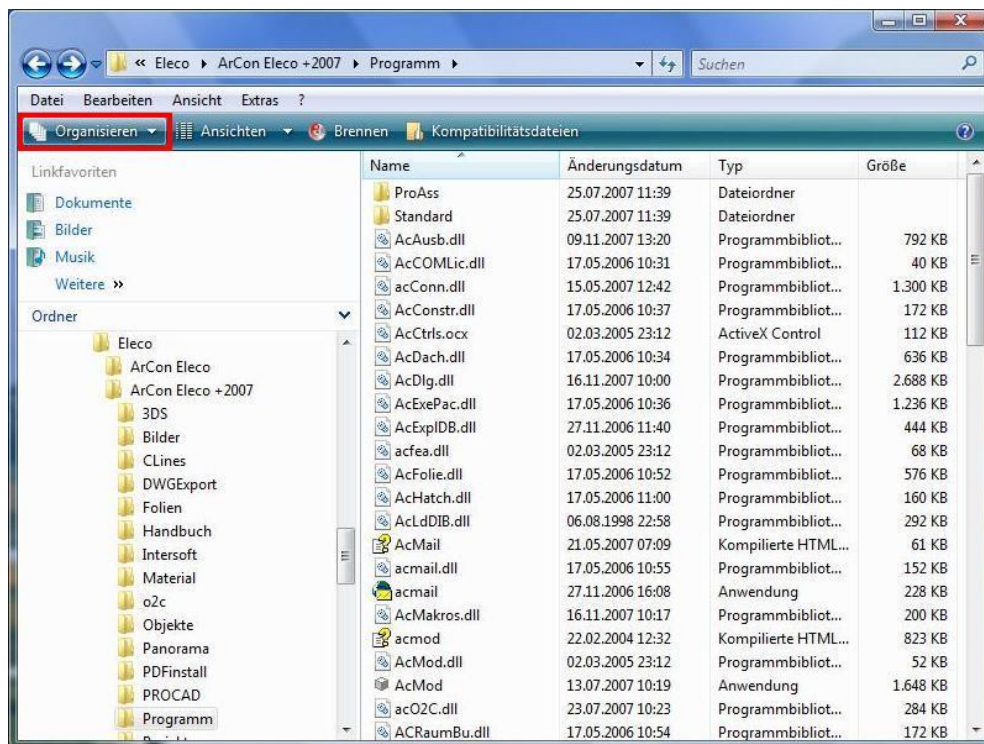


- Daraufhin startet Arcon ganz kurz und geht sofort wieder zu.
- beim zweiten Mal läuft Arcon normal

Falls diese Vorgehensweise nicht fruchtet, hat man wahrscheinlich mehrere Arcon-Versionen parallel installiert. Dann bitte die o2clicstore.bin auf C (gesamte Festplatte) suchen und dann beide o2clicstore.bin löschen.

### Bei Windows Vista:

- C:/Programme/Eleco/ArCon Eleco+2007/Programm
- Oben links, im Windows Explorer, Option „Organisieren“
- Ordneroptionen -> dort Reiter „Ansicht“:



- Auswahl raus bei:
  1. Erweiterungen bei bekannten Dateitypen ausblenden
  2. Geschützte Systemdateien ausblenden (empfohlen)
  3. Es erscheint eine Warnung, die wir mit „ja“ bestätigen.

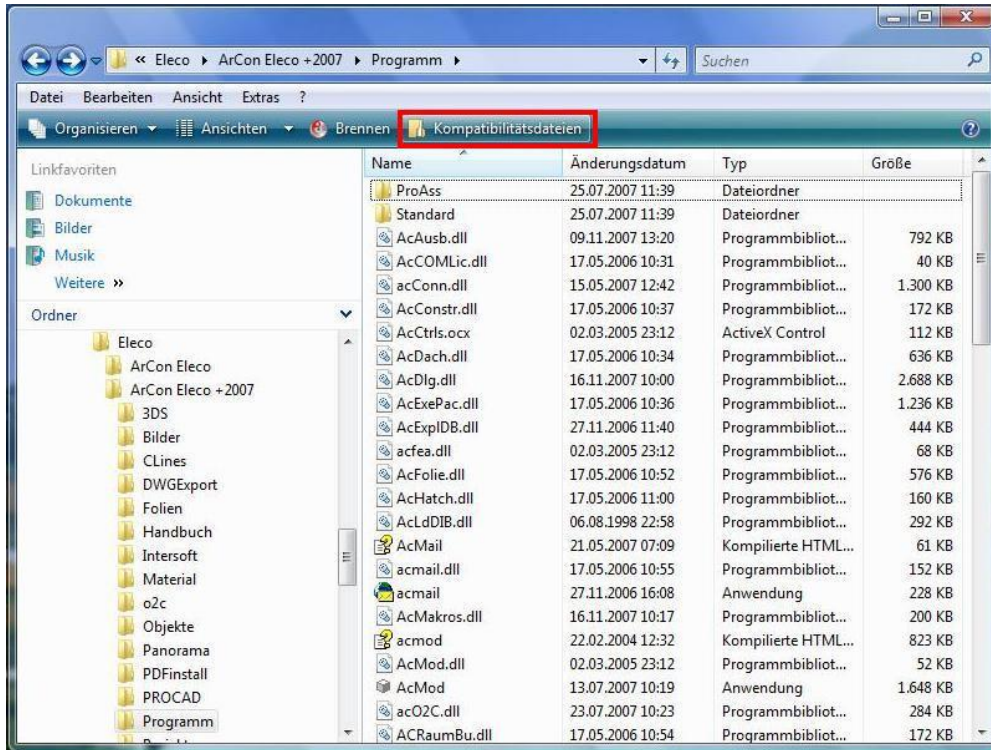
Weiter herunterscrollen zum Ordner „Versteckte Dateien und Ordner“

Punkt setzen bei:

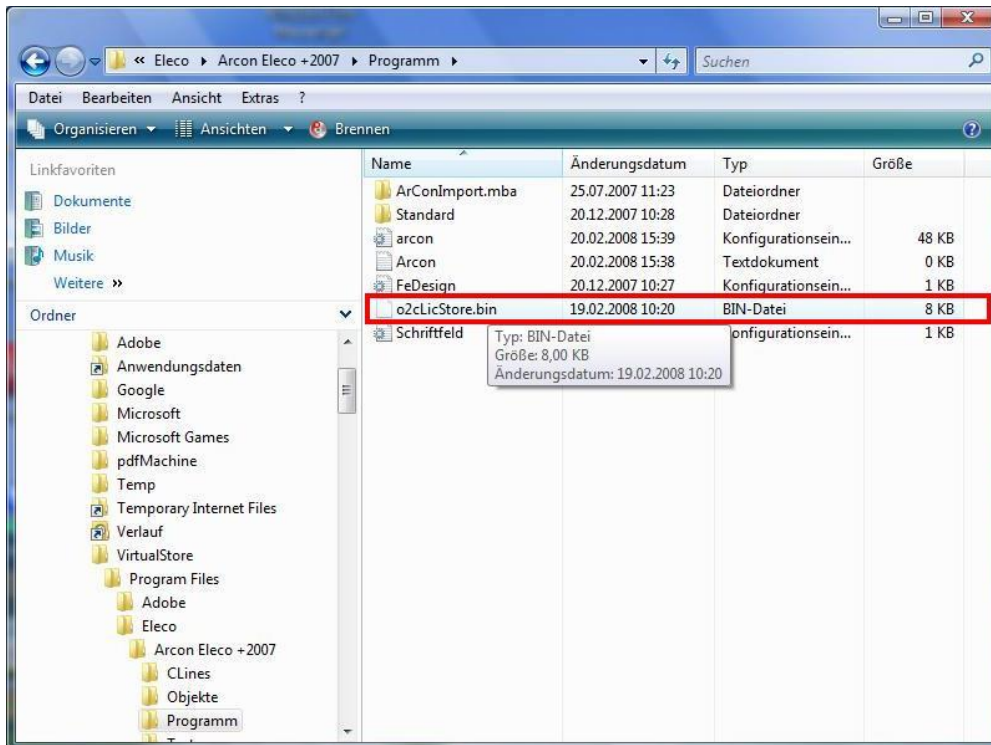
4. alle Dateien und Ordner anzeigen

## 5. Mit OK bestätigen

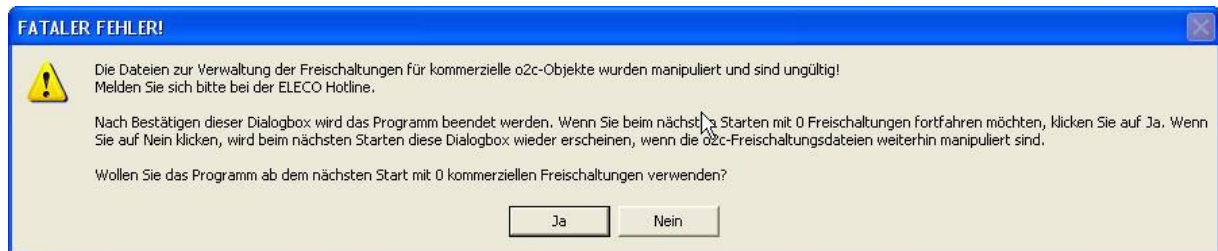
- Auf Kompatibilitätsdateien drücken (Sie gelangen hierdurch zum Virtual Store-Verzeichnis des aktuellen Benutzers):



- Daraufhin wird die o2clicstore.bin sichtbar und kann gelöscht werden:



- es erscheint folgende Meldung, die wir mit „Ja“ bestätigen



- Daraufhin startet Arcon ganz kurz und geht sofort wieder zu.
- beim zweiten Mal läuft Arcon normal

### **COSOBA Kalkulations- und Ausschreibungsmodul für ArCon+2007**

Bitte beachten Sie die Cosoba-Installationsanweisungen, die Sie im **Cosoba**-Ordner auf der ArCon+2007-DVD finden.

### **Broadgun PDF Machine**

Bei der Installation werden Sie gefragt, ob eine Demo-Version installiert werden soll. Bestätigen Sie die Frage mit „Ja“. Nach erfolgter ArCon-Installation finden Sie bei uns im Internet im Service-Bereich [www.arcon-eleco.de](http://www.arcon-eleco.de) ein Update zum endgültigen Freischalten der PDF-Maschine.

## **Tipps zum Umgang mit Ihrem Kopierschutzstecker**

### Allgemeine Hinweise

Wird bei Start von ArCon gemeldet, dass kein Kopierschutzstecker oder keine gültige Lizenz gefunden wurde, gehen Sie vor, wie folgt:

- Nutzen Sie einen USB – Verteiler (Hub) oder ein USB – Verlängerungskabel, stecken Sie den Kopierschutz bitte für einen Test direkt in den PC.
- Testen Sie Ihren Kopierschutzstecker ggf. an verschiedenen USB – Anschlüssen und an verschiedenen Computern.
- Stellen Sie sicher, dass die USB – Treiber für Ihr Mainboard korrekt installiert sind. Funktionieren andere USB – Geräte?
- Sollten diese Maßnahmen keine Verbesserung bringen, installieren Sie bitte das Syncrosoft LizenzKontroll Center neu.

## **DIE EINFACHE NEU-INSTALLATION DES SYNCROSOFT LIZENZ KONTROLL CENTERS**

1. Bitte schließen Sie alle Kopierschutzstecker an Ihrem Computer.
2. Folgen Sie ggf. den Anweisungen der Hardware–Erkennung und lassen Sie den Treiber automatisch suchen.
3. Installieren Sie das Syncrosoft Lizenz Kontroll Center, indem Sie Ihre Arcon +2007 – DVD in Ihr DVD – Laufwerk legen und die Installation des Syncrosoft Lizenz Kontroll Center auswählen. Sollte der Start der DVD nicht automatisch erfolgen, finden Sie die benötigte Datei mit dem Namen ‚Syncrosoft-LicenseControlSetup.exe‘ im Ordner ‚Support‘ auf Ihrer DVD oder im Internet unter ‚www.syncrosoft.com‘ im Bereich ‚Downloads‘.
4. Sollte ArCon weiterhin melden, dass kein Kopierschutz gefunden wurde oder sollte Ihr Computer bei der Hardwareerkennung hängen, folgen Sie diesen Anweisungen:

## **DIE ERWEITERTE NEU-INSTALLATION DES SYNCROSOFT LIZENZ KONTROLL CENTERS**

1. Bitte entfernen Sie alle angeschlossenen Kopierschutzstecker von Ihrem Computer.
2. Deinstallieren Sie das Lizenz Kontroll Center. Starten Sie dazu ‚Start -> Einstellungen -> Systemsteuerung -> Software‘ und wählen Sie den Eintrag ‚Syncsofts License Control‘ zur Deinstallation aus.
3. Falls nach der Deinstallation auf Ihrer Festplatte C: im Ordner ‚Programme‘, der ‚Syncrosoft‘ – Ordner noch vorhanden ist, benennen Sie ihn bitte in ‚Syncrosoft-alt‘ um.
4. Starten Sie Ihren Computer neu.  
Fahren Sie mit Schritt 1 aus dem obigen Absatz ‚Die einfache Neuinstallation‘ fort.

Wir wünschen Ihnen weiterhin viel Erfolg und viel Spaß beim Arbeiten mit ArCon!

Ihr Eleco Software Team

**Eleco Software GmbH**  
Deisterallee 18  
31785 Hameln  
E-Mail: office@eleco-software.de