



**Dank der neuen Werkzeuge in ArCon +2010 kommen Sie jetzt noch schneller ans Ziel.**

# ArCon Eleco + 2010

## Professional

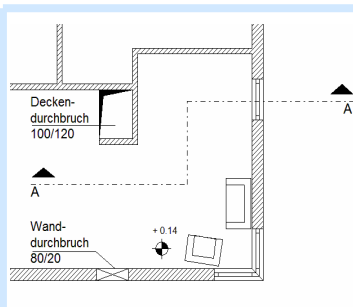


*Verschieben Sie Planteile numerisch über mehrere Stockwerke. Versetzte Schnitte helfen bei der effizienteren Darstellung. Eine Viel-*

*zahl an neuen Objekten und Texturen sowie das neue e3d Format lassen Ihre Visualisierungen jetzt noch realitätsnaher erscheinen.*



### Die Neuerungen im Überblick



#### Neu in ArCon +2010

Planungsprozesse vereinfachen:

Versetzte Schnitte, Architekten-gerechte Darstellung für Decken- und Wandaussparungen. Höhenkoten im Grundriss.

- **Versetzte Schnitte**  
Bessere Darstellungsmöglichkeiten in 2D

- **Planteile numerisch**  
über mehrere Stockwerke verschieben

- **Decken- und Wandaussparungen**

Erweiterung der Architektengerechten Darstellung

- **Traufunterbrechung**  
jetzt bei allen Gaubentypen

- **Höhenkoten im Grundriss**

- **2.800 neue Objekte**  
(Bretz, GoIn, ZENO-Leuchten)



- **7.000 neue Texturen**  
(Brillux-, Zero-Farben, Fliesen)



- **Verbessertes o2c Format**

Mit dem neuen e3d Format lassen sich Objekte nun noch realitätsnaher visualisieren

- **Anpassung an Windows® 7**

**und vieles mehr**

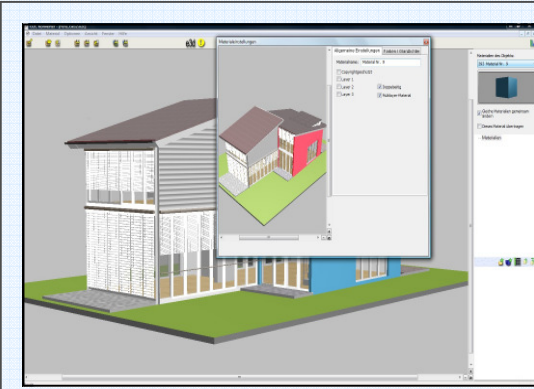


www.arcon-eleco.de



© Eleco Software GmbH ■ Deisterallee 18 ■ D-31785 Hameln  
 Fon: +49 (0)5151 / 82239-0 ■ Fax: +49 (0)5151 / 822 39-29  
 E-Mail: info@arcon-eleco.de ■ Internet: www.arcon-eleco.de





## e3d Format: deutlich kompakter

Das neue e3d Format des o2c - Players erzeugt deutlich kompaktere Objekte. Um sehr schnell größere Mengen von Objekten zu konvertieren kann ein komplettes [Verzeichnis von Objekten](#) inklusive seiner Unterverzeichnisse „in einem Rutsch“ konvertiert werden.

- Konvertieren von Objekten in das neue Format e3d
- Ändern und Zuweisen von neuen erweiterten Materialien
- Zuweisen von erweiterten Lichtquellen



# FAX +49 (0) 51 51 / 822 39—29

Hiermit bestelle ich verbindlich:

	Listenpreis Euro
<input type="radio"/> Upgrade von ArCon +2009 auf ArCon Eleco +2010	<b>349,-</b>
<input type="radio"/> Upgrade von ArCon +2008 auf ArCon Eleco +2010	<b>499,-</b>
<input type="radio"/> Upgrade von ArCon +2007 auf ArCon Eleco +2010	<b>599,-</b>
<input type="radio"/> Upgrade von ArCon +2006 u. älter auf ArCon Eleco +2010	<b>699,-</b>
<input type="radio"/> Vollversion ArCon Eleco +2010	<b>1.475,-</b>

# Bestellung

Firma \_\_\_\_\_

Name, Vorname \_\_\_\_\_

Straße, Nr. \_\_\_\_\_

PLZ / Ort / Land \_\_\_\_\_

Telefon \_\_\_\_\_

Fax \_\_\_\_\_

E-Mail \_\_\_\_\_

# X

Datum/ Unterschrift \_\_\_\_\_

Die Preise verstehen sich zzgl. MwSt., und sind gültig bis zum 31.12.2010. Keine Versandkosten innerhalb Deutschlands.

Handbuch auf DVD. ArCon Eleco Professional ist Hardlock geschützt (USB). Änderungen und Irrtümer vorbehalten.

© Eleco Software GmbH □ Deisterallee 18 □ D-31785 Hameln □ Tel. +49 (0) 5151 / 822 39-0 □ E-Mail: [info@eleco-software.de](mailto:info@eleco-software.de) □ Hannover HRB 60585 □ Geschäftsführer: John Ketteley, Jürgen Krüger. □ Es gelten die Allgemeinen Geschäftsbedingungen der Eleco Software GmbH, siehe unter [www.arcon-eleco.de](http://www.arcon-eleco.de).

Eleco Software GmbH und deren beauftragte Dienstleister speichern und verwenden meine personenbezogenen Daten für die Bearbeitung meines Auftrages im Rahmen der gesetzlichen Vorgaben.

